

“Europese regelgeving brandveiligheid wordt onvoldoende nageleefd”

In geval van brand kan een goed functionerende rook- & warmteafvoer (RWA) levens redden. De Europese regelgeving op dit gebied wordt onvoldoende nageleefd, aldus Jan Desmet, commercieel directeur van AG Plastics in het Belgische Stasegem. *Roofs* ondervroeg hem hierover. Ook werd het assortiment van de leverancier van lichtkoepels en rookgasafvoeren nader bekeken.



AG Plastics is in België marktleider op het gebied van lichtkoepels en RWA's. Het bedrijf is Europees actief met zo'n 200 man personeel en realiseert momenteel een uitbreiding met een hal met een grondoppervlak van 8000 m² voor productie en opslag. Hier zal een extra verdieping in worden aangelegd zodat de effectieve uitbreiding een oppervlakte van 16.000 m² zal bedragen. De productie- en opslaglocatie in Stasegem beslaat momenteel een oppervlakte van ruim 12 hectare.

Gevraagd naar de bedrijfsresultaten in Nederland reageert Desmet positief. "Wij hebben een geselecteerd dealernetwerk via welke wij de Nederlandse markt bedienen. Daar zijn we heel consequent in en je ziet dat dit vruchten afwerpt. We realiseren een gestage groei, zowel in Nederland als in de andere Europese landen waar wij actief in zijn. We vinden het belangrijk op een gezonde en gecontroleerde manier te groeien zodat we de kwaliteit van het product en de levering kunnen blijven garanderen. Voor ons CE-keurmerk hebben wij onze producten op verschillende criteria laten testen, zoals windbelasting, sneeuwlast etc. Per onderdeel hebben we bekeken in welk land de zwaarste eis werd gesteld, hier hebben wij onze producten vervolgens op laten testen."

Brandveiligheid

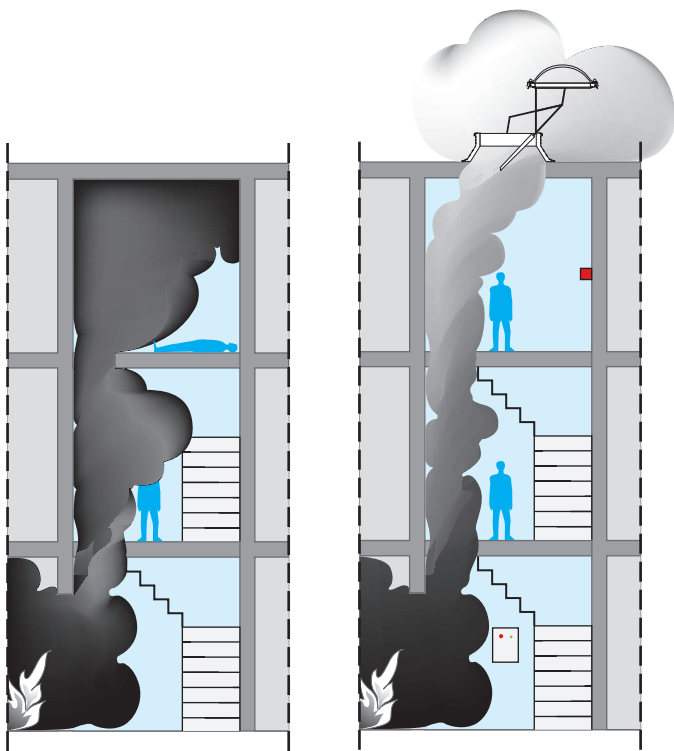
Het bedrijf heeft een reeks producten die interessant zijn voor de Nederlandse markt, vanwege de lichtdoorlatendheid en de thermische en akoestische isolatie die de producten bieden. Met name wijst Desmet op de toepassing van RWA's; een product dat volgens Europese regelgeving EN12101-2 in industriële gebouwen en trappenhuizen verplicht moet worden toegepast. In Nederland gebeurt dit, aldus Desmet, echter nauwelijks. Een slechte zaak voor de veiligheid van de mensen, vindt hij.

"De rook die bij een brand vrijkomt zorgt direct voor levensgevaar omdat de in het gebouw aanwezige mensen worden verstikt door de rook en vergiftigd door de toxische gassen. Bovendien zorgt de rook voor slecht zicht, wat de aanwezigen belemmert in het vluchten en de brandweer in het lokaliseren en bestrijden van de brand. Daarom is Europees regelgeving opgesteld die voorziet in de toepassing van RWA's op de daken van industriële gebouwen. Deze openen bij brand automatisch zodat de rook de binnenruimte verlaat."

RWA's

Controle op naleving van deze Europese norm in Nederland is er echter nauwelijks en waar Desmet aangeeft dat de RWA's in België veelvuldig worden toegepast, signaleert hij dat dit in Nederland niet of nauwelijks het geval is. "Dit bevreemdt me," aldus Desmet. "Nederland heeft veiligheid hoog in het vaandel staan, dat blijkt ook uit onze gesprekken met architecten en woningcorporaties, maar op het moment dat besloten moet worden, wordt de RWA dikwijls uit kostenoverwegingen achterwege gelaten."

Het bedrijf heeft twee typen RWA's in het assortiment, een voor industriële gebouwen en een voor trappenhuizen. Het systeem voor trappenhuizen (Skymax CE) opent 180° met een elektrisch schaarmechanisme, de Skylux 160°CE opent



160°. De bediening kan op verschillende manieren plaatsvinden, zoals brandknoppen en/of rookdetectie; bijzonder is de temperatuursensor in de koepel, waardoor de lichtkoepel automatisch opent bij een temperatuur van 70°C of hoger. Ook heeft het bedrijf de Cintramax CE, die is geïntegreerd in een lichtstraat.

Lichtkoepel

Voor de kwaliteit van de lichtkoepels is een aantal andere items belangrijk. Denk hierbij aan de lichtdoorlatendheid, de luchtdichtheid, de isolerende werking en de inbraakwerendheid van de systemen. In de huidige tijd worden de eisen aan de gebouwen op het gebied van energiezuinigheid steeds verder aangescherpt en dat heeft ook gevolgen voor de daglichtsystemen. Voorkomen moet worden dat de lichtkoepel een luchtlek vormt en daarom is de luchtdichtheid van zowel de opstand, het raam en de koepel van groot belang.

Desmet: "Onze Skylux® Window heeft zeer goede isolerende eigenschappen door combinatie van de isolerende veiligheidsbeglazing of een meerwandige polycarbonaatplaat en een meerwandige lichtkoepel. De koepel wordt geïntegreerd in een pvc of polyester opstand die esthetisch en technisch (bij vervanging) voordelen oplevert. De opstanden zijn beschikbaar in de extra isolerende varianten EP60 en EP100: deze opstanden bevatten een isolerende laag van 60 of 100 mm PUR isolatie."

Overige eigenschappen

"Het Skylux® Window-systeem is beschikbaar in een vaste of elektrische uitvoering. In de elektrische variant is de motor onzichtbaar in het opengaand pvc raam ingewerkt. De opening kan traploos worden ingesteld tot 240 mm (of tot 360mm op aanvraag). Dit totale systeem is zeer isolerend en bereikt (volgens testen van het WTCB) een U-waarde van 0,43 W/m².K. Als extra optie is een energiezuinige ledverlichting aan de onderkant van de dakopstand beschikbaar zodat de lichtkoepel de ruimte ook 's avonds kan verlichten. Het lichtkoepelassortiment is beschikbaar in meer dan 50 verschillende standaard afmetingen."

"Ook in de andere testen zoals op akoestische isolatie scoort dit systeem goed," vervolgt Desmet. "Deze lichtkoepel behaalt een akoestische isolatie voor omgevingsgeluid van 40 dB. Je zou dit kunnen vergelijken met het geluid van zwaar verkeer dat wordt gereduceerd tot het achtergrondgeluid in een bibliotheek. Ook contactgeluid (van bijvoorbeeld hagel of regen) wordt aanzienlijk gereduceerd (38 dB). Bovendien is het systeem in het bezit van het SKG Politiekeurmerk. Met name de koepeldoppen voor de bevestiging van de koepel zorgen ervoor dat wij voldoen aan deze eisen, deze bestaat uit een one-wayschroef (die dus niet is terug te draaien) en een metalen anti-diefstaldop."

Overig assortiment

Het bedrijf heeft nog een groot aantal andere producten op voorraad die interessant zijn voor de Nederlandse markt, zoals bijvoorbeeld een elektrische daktoegangskoepel. Deze koepel opent elektrisch tot 90° waarna men eenvoudig en veilig het dak kan betreden. Ook biedt men een uitgebreid assortiment lichtdoorlatende terrasoverkappingen aan onder de merknamen Climax, Climalite en Pergolux.

Jan Desmet vertelt desgevraagd dat het bedrijf op de Nederlandse markt veel potentieel heeft, vooral wanneer de regels op het gebied van brandveiligheid strenger zullen worden nageleefd. "In de praktijk zie je vaak dat pas na een ernstige calamiteit de nodige maatregelen worden genomen," stelt hij tot besluit. "Laten we hopen dat dit op dit gebied niet nodig zal hoeven zijn." ●

Dit artikel kunt u downloaden op www.dakweb.nl

