

# Zonwerend glas voor minder warmte in de zomer

De zomers worden heter en dat was vorig jaar goed te merken. Ook dit voorjaar is het al snel warm. Ruimtes onder of achter daglichtvoorzieningen kunnen door de felle zon snel opwarmen. Dit levert een onaangename verblijfsruimte en/of een verhoogd gebruik van de airco op. Intura komt met een platdakraam, uitgevoerd met zonwerend glas.

Intura bv is sinds 2015 de distributiepartner van Okpol Dakramen voor de Nederlandse en Belgische markt en sinds 1 januari 2018 partner van de Duitse LAMILUX Heinrich Strunz Group. Het is een Nederlands familiebedrijf en wordt geleid door de broers Han en Joost de Bree. De Duitse en Poolse partners zijn overigens eveneens familiebedrijven.

Na de hete zomer van 2018 kreeg het bedrijf steeds vaker de vraag of de platdakramen ook uitgerust kunnen worden met zonwerend glas. Dit heeft dit voorjaar geresulteerd in de introductie van de Intura PGX A1-serie en de (ventilerende, elektrisch te openen) PGC A1 met zonwerend glas als extra mogelijke optie. In feite heeft men hiermee de mogelijkheid het volledige assortiment op aanvraag te voorzien van

“MEN PROFITEERT WEL VAN  
HET LICHT VAN DE ZON,  
MAAR DE ERGSTE WARMTE WORDT  
BUITEN DE DEUR GEHOUDEN.”

zonwerend glas. Dit zorgt voor minder warmte onder het platte dak en een prettiger binnenklimaat op extreem warme dagen. De optie is alleen (vanwege de bolling) niet toepasbaar bij bolvormige glaskoepel in het assortiment: de Intura Spherline.

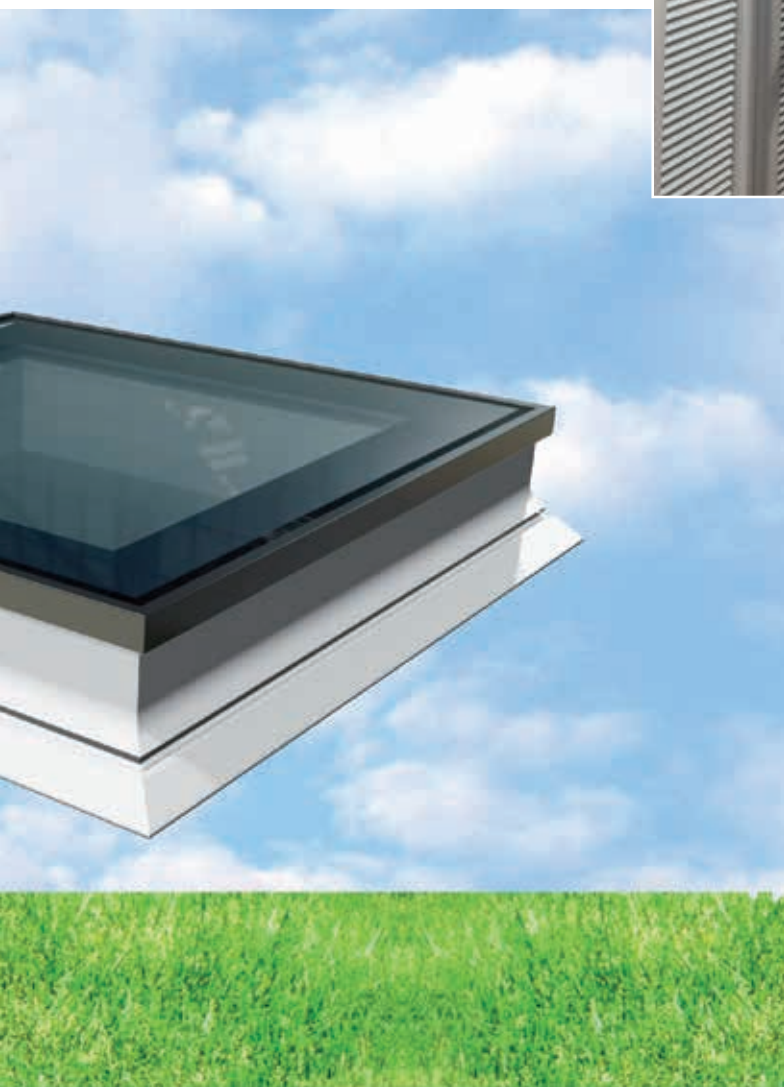
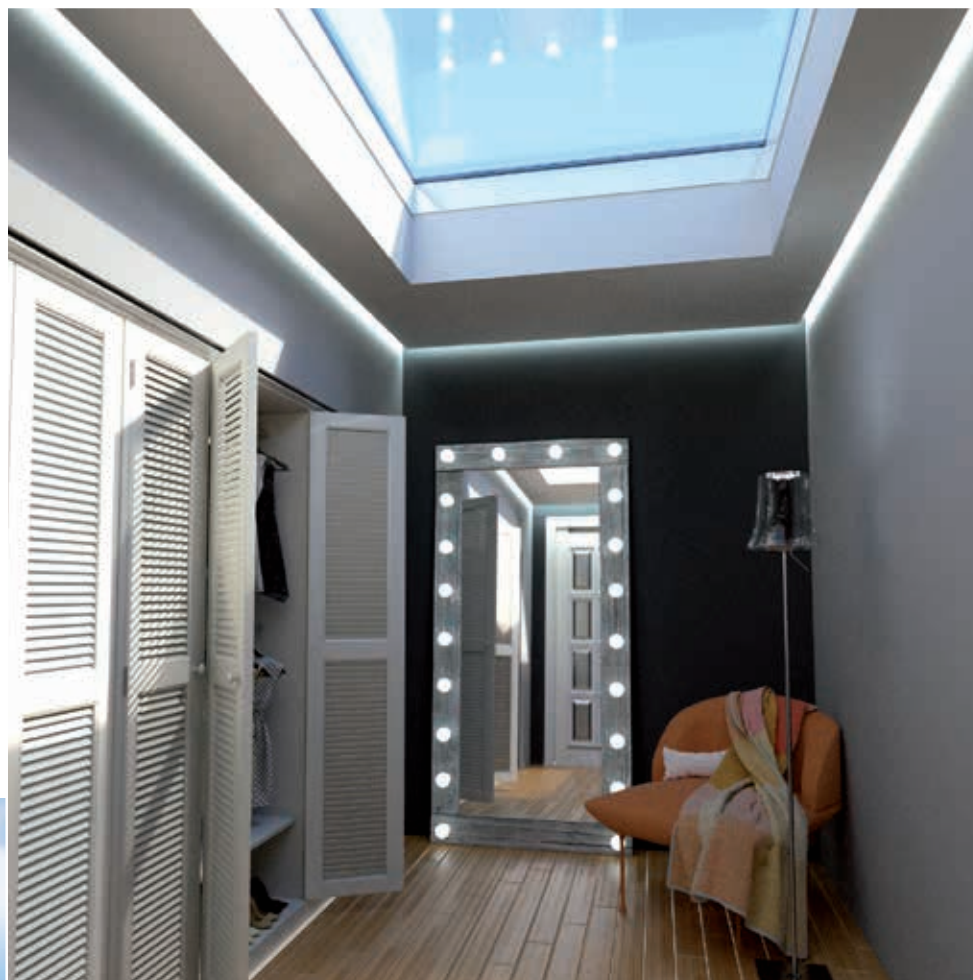
#### **DE ERGSTE WARMTE BUITEN DE DEUR**

Desgevraagd vertelt Han de Bree dat het zonwerend glas speciaal ontworpen is om wel het licht, maar niet de warmte



van de zon toe te laten in het gebouw. "Dit kan heel prettig zijn voor kamers en ruimten waar de zon dagelijks op het platte dak schijnt en de temperatuur dus snel kan oplopen," zegt hij. "Zonwerend glas verschilt van andere vormen van vlak glas door de speciale metalen en coatings, die aan het glas zijn toegevoegd om het zonlicht te absorberen of te weerkaatsen. Zonwerend glas filtert het glas tot 60 procent van de warmte in vergelijking met standaard dubbel glas. Op deze manier profiteert men wel van het licht van de zon, maar wordt de ergste warmte buiten de deur gehouden."

Gaat dit niet ten koste van de hoeveelheid licht in de binnenruimte? De Bree: "Zoals bekend is de lichtinval bij toepassing van zonwerend glas minder dan bij 'onbehandeld' glas. Op donkere dagen is dat wel merkbaar. Daar staat tegenover dat het



alternatief als nadeel heeft dat men zelf de zonwering moet activeren. Het sluiten van een gordijn of luik vindt pas plaats op het moment dat men last begint te krijgen van de warmte. Dan is de ruimte dus al opgewarmd. Zonwerend glas heeft reflecterende eigenschappen, verlaagt de energiekosten en na installatie heeft men geen andere zonwering meer nodig."

#### ASSORTIMENT

"Voorheen was het ook wel mogelijk om onze platdakramen met zonwerend glas te leveren, maar dat ging dan op aanvraag," vertelt De Bree. "Nu is het een standaard optie binnen ons assortiment. De reacties zijn positief, de producten met zonwerend glas worden al goed verkocht. Architecten houden steeds meer rekening met de effecten van daglichtvoorzieningen op de binnenruimte en ook particulieren worden zich meer bewust van de mogelijkheden op dit gebied."

Intura platdakramen voldoen vanzelfsprekend aan het Bouwbesluit 2018 en de combinatie van een goed isolerende opstand en HR++ of HR+++ glas zorgt bovendien voor een uitstekende isolatiewaarde. De platdakramen zijn te plaatsen in een hellingshoek van 2 tot 15 graden, waardoor ze eenvoudig en snel zijn te monteren. ■

Dit artikel kunt u lezen op [www.roofs.nl](http://www.roofs.nl)